

Spenden für das Evangelische Zentrum Salzburg Christuskirche  
Konto 143198 bei der Raika Salzburg,  
BLZ 35000, Kennwort „Gustav-Adolf-Gabe“



# Gemeinde-Leben

Evangelische Pfarrgemeinde A.u.H.B.  
Salzburg Christuskirche

Sondernummer  
2/2010



Der geplante Saal im Evangelischen Zentrum Salzburg Christuskirche



## Gustav-Adolf-Bausammlung für das Evangelische Zentrum Salzburg Christuskirche

Impressum: Medieninhaber, Hrsg.:  
Evang. Pfarrgemeinde A. u. H.B. Salzburg Christuskirche, 5020 Salzburg, Schwarzstr. 25  
Für den Inhalt verantwortlich: Pfr. Tilmann Knopf  
Layout: Mag. (FH) Hermann Butter

DVR-Nr.: 04 18056-163  
Zulassungsnr: 02Z033708M  
P.b.b.  
Verlagspostamt: 5020 Salzburg  
Erscheinungsort: Salzburg

Absender:  
Evang. Pfarrgemeinde A.u.H.B.  
Salzburg Christuskirche,  
5020 Salzburg, Schwarzstr. 25  
Tel.: 0662/874445  
[www.christuskirche.at](http://www.christuskirche.at)



## Gustav-Adolf-Bausammlung heuer für Salzburg!



Liebe Gemeindeglieder der drei evangelischen Pfarrgemeinden der Stadt Salzburg!

Jedes Jahr rufen wir Sie zur Gustav-Adolf-Bausammlung auf, um mit dem Großteil dieser Sammlung für eine evangelische Pfarrgemeinde in Österreich ein großes Renovierungs- oder Neubauprojekt zu erleichtern. Der kleinere Teil der Sammlung kommt weiteren evangelischen Bauprojekten in Salzburg und Tirol und in Österreich zugute.

Kaum ein größeres evangelisches Baupro-

jekt in Österreich kommt ohne die Hilfe dieser großen Bausammlung zustande.

Im heurigen Jahr ist sie wieder einmal für ein Projekt in der Stadt Salzburg bestimmt, diesmal für den Umbau und die Erweiterung des historischen Pfarrhauses der Christuskirche zu einem modernen Gemeindezentrum.

### Ein Evangelisches Zentrum für die Pfarrgemeinde Salzburg Christuskirche – und für alle Salzburgerinnen und Salzburger!

In den 90er Jahren ist es gelungen, für die Evangelischen im Westen und Südwesten der Stadt Salzburg moderne Gemeindehäuser zu errichten oder zu erweitern.

Für die Pfarrgemeinde Salzburg-Süd entstand das Gemeindezentrum beim Kommunalfriedhof mit der Auferstehungskirche - damals ebenfalls mit Hilfe der Gustav-Adolf-Bausammlung.



Blick von der Christuskirche auf das neue Evangelische Zentrum

Das aus den 60er-Jahren stammende Gemeindezentrum in Taxham mit der Mathäuskirche wurde mit der Gründung der Pfarrgemeinde Salzburg-West renoviert und erweitert.

Jetzt soll das historische Pfarrhaus der Christuskirche ebenfalls zu einem modernen Gemeindezentrum umgebaut und erweitert werden. Damit soll aber nicht nur ein Zentrum für die Gemeindeglieder der Pfarrgemeinde Christuskirche gebaut werden. Der Bedeutung und der Lage der Christuskirche im Herzen der Stadt Salzburg entsprechend soll ein Gebäude entstehen, das ein Zentrum evangelischen Lebens in der ganzen Region bilden kann.

Bitte denken Sie bei Ihrer Spende daran: heuer spenden Sie bei der Gustav-Adolf-Sammlung für dieses wichtige evangelische Projekt in der Stadt Salzburg!

Für die Überweisung Ihrer Spende verwenden Sie bitte den beiliegenden Erlagsschein oder überweisen auf das Konto 143198 bei der Raiffeisenkasse Salzburg, BLZ 35000, Kennwort „Gustav-Adolf-Gabe“.

Im Namen der drei evangelischen Pfarrgemeinden der Stadt Salzburg und heuer natürlich ganz besonders der Pfarrgemeinde Salzburg Christuskirche:

Schon jetzt herzlichen Dank für Ihre Großzügigkeit!

Ihr

Pfarrer Tilmann Knopf  
Salzburg Christuskirche



Das Treppenhaus führt zum Foyer des neuen Gemeindesaales

# Evangelisches Zentrum Salzburg Christuskirche

## Projekt „Evangelisches Zentrum Salzburg Christuskirche“

Die Pfarrgemeinde Salzburg Christuskirche hat viel zu wenig Platz!

Obwohl die Pfarrgemeinde Salzburg Christuskirche mit 4600 Mitgliedern die größte evangelische Gemeinde in Westösterreich ist, spielt sich das Gemeindeleben noch immer im Pfarrhaus ab, das vor fast 150 Jahren für ungefähr 400 Evangelische gebaut worden ist.

Jahrzehntlang wurden von diesem Zentrum aus immer wieder neue evangelische Gemeinden gegründet, Kirchen und Gemeindehäuser gebaut. Nur im Pfarrhaus selbst gab es in den fast 150 Jahren seit seiner Erbauung lediglich kleinere Umbauten.

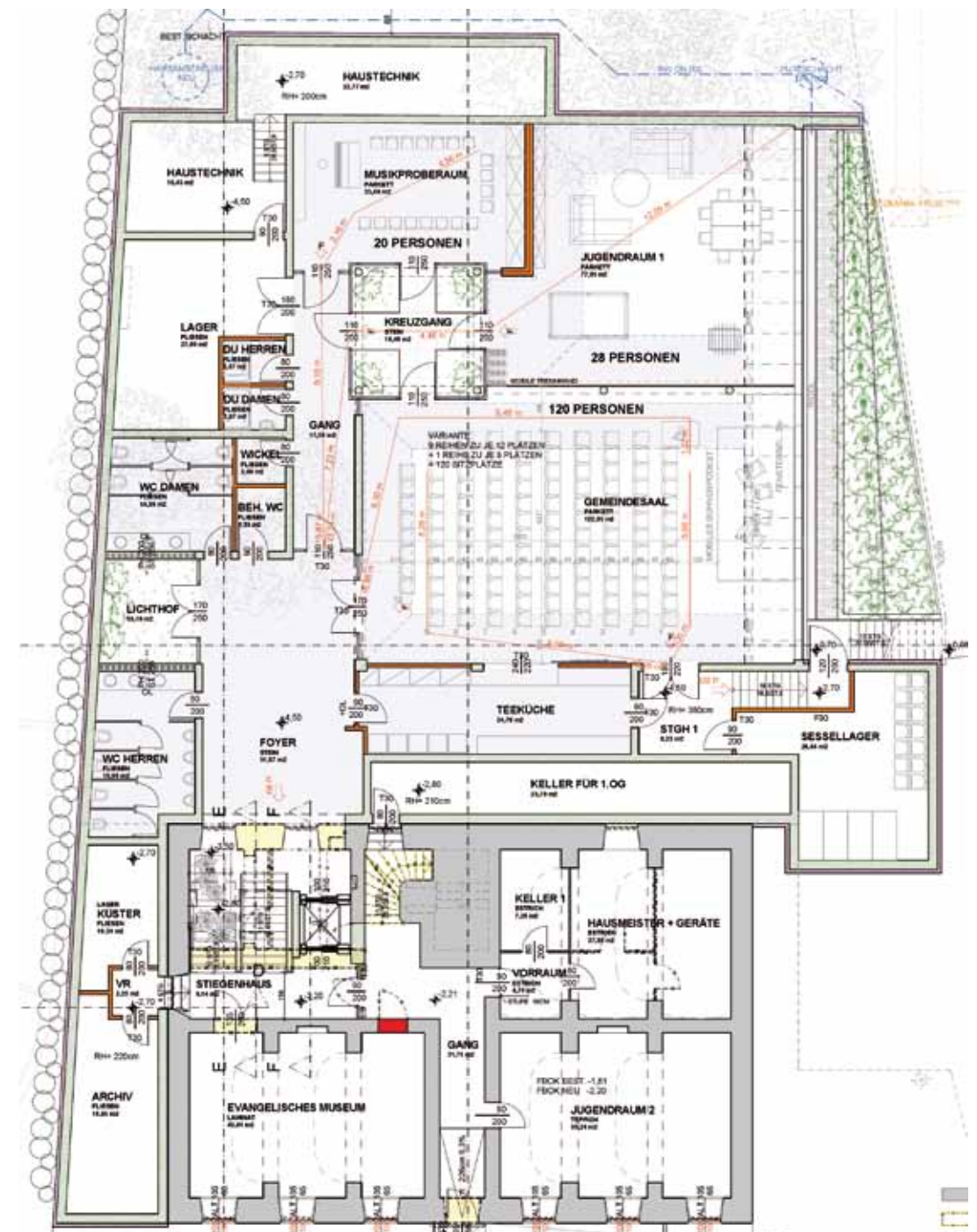
Neben einem kleinen Gemeindesaal hat die Pfarrgemeinde Christuskirche daher derzeit nur zwei feuchte, niedrige Kellergewölberäume für das Gemeindeleben zur Verfügung.

Für alle Besucherinnen und Besucher gibt es im Haus einen einzigen Toilettenraum mit zwei Kabinen. Da gilt schon am normalen Sonntag oft: Besetzt! Häufig platzt das Pfarrhaus beim sonntäglichen Kirchenkaffee oder erst recht bei größeren Veranstaltungen regelrecht aus allen Nähten.

Die Pfarrgemeinde Christuskirche braucht dringend mehr Raum für all das Leben im Gemeindehaus, vom Stillcafé bis zum Seniorentanzen, vom Kirchenkaffee bis zum Jugendkonzert, von der Chorprobe bis zum Gottesdienst der eigenständigen englischsprachigen Gemeinde, die ebenfalls mit in diesem Haus lebt.



Der Saal unter dem Rasen mit der schrägen Fensterfront im Schnitt



Platz für Gemeindeleben: Der Plan der Erweiterung des Pfarrhauses

# Evangelisches Zentrum Salzburg Christuskirche

## Ein neues Evangelisches Zentrum im Weltkulturerbe?

Die Christuskirche liegt im Bereich der rechten Salzburger Altstadt und gehört damit zum inneren Bereich des UNESCO-Weltkulturerbes Salzburger Altstadt. Die zuständigen Behörden haben daher die Möglichkeit einer oberirdischen Erweiterung des Pfarrhauses ausgeschlossen. Trotz dieses Hindernisses ist in mehrjähriger Planung eine gute Lösung für die Erweiterung des Pfarrhauses zu einem Evangelischen Zentrum entstanden.

## Ein Evangelisches Zentrum unter Rasen und Bäumen!

Glücklicherweise hat das Pfarrhaus der Christuskirche einen großen Vorgarten. Unter diesem Vorgarten hat ein richtiger Saal Platz, mit allem, was dazugehört: Ein Musikproberaum, in dem Musikerinnen und Musiker ungestört proben können. Eine Küche, in der für viele Menschen gekocht werden kann. Lagerräume, damit Sessel und Tische nicht immer im Saal stehen bleiben müssen, wenn viel Platz gebraucht wird. Ausreichend Toiletten auch für große Feste.

Damit im Saal kein „Kellergefühl“ aufkommt, soll er zur Kirche hin eine große Fensterfront bekommen.

Der geplante Gemeindesaal bietet damit in Zukunft nicht nur für Veranstaltungen der Pfarrgemeinde Christuskirche einen angemessenen Rahmen, sondern für alle evangelischen Ereignisse in Salzburg, die einen Saal in dieser Größe benötigen.

Das Evangelische Zentrum Christuskirche wird damit etwa auch für Hochzeiten und Taufen, die gerne in der Christuskirche gefeiert werden, Möglichkeiten bieten, die über die Feier des Gottesdienstes in der Kirche hinausgehen: Ob Sektempfang nach der Trauung oder das selbst zubereitete oder vom Caterer gebrachte Taufessen - der Saal mit Küche wird die Möglichkeit bieten, die Feier nach dem Gottesdienst in schönem Rahmen fortzusetzen.

Das historische Pfarrhaus selbst soll ebenfalls um- und ausgebaut werden, damit sich Gruppen aller Größen zu Hause fühlen können. Damit Kinder viel Platz zum Toben haben und die Jugendlichen einen gemütlichen Raum für sich. Ein Raum für kleine Gruppen ist geplant, wo Mütter mit kleinen Kindern sich wohlfühlen können und ein Clubraum für Abende des Gesprächs und der Begegnung. Ein Museumsraum soll entstehen, wo Besucherinnen und Besucher etwas über die spannende und wechselhafte Geschichte der Evangelischen in Salzburg erfahren können. Ein Lift soll eingebaut werden, der den barrierefreien Zugang zu allen Räumen im Zentrum Christuskirche ermöglicht.

Und schließlich soll im Dachgeschoss des alten Pfarrhauses eine neue, geräumige Küsterwohnung entstehen und mit der bereits vorhandenen und dann umgebauten Pfarrerrwohnung sowie einem Gästezimmer das Zentrum komplettieren.

Nicht zuletzt ist wichtig: Trotz all dieser Anforderungen soll der Umbau möglichst

schonend erfolgen, um den historischen Charakter des Hauses zu wahren.

## Jahrhundertprojekt Evangelisches Zentrum Christuskirche

Nach fast 150 Jahren soll aus dem Pfarrhaus an der Salzach so ein richtiges Evangelisches Zentrum werden. Ein Ort, wo Menschen einander begegnen und sich austauschen können, ein Ort, wo evangelischer Glaube und evangelische Gemeinschaft auch in Zukunft gelebt werden können.

Bitte helfen Sie mit Ihrer Spende, das Evangelische Zentrum Salzburg Christuskirche entstehen zu lassen!

Übrigens:

Die Gemeindeglieder der Pfarrgemeinde Salzburg Christuskirche werden im nächsten Jahr zusätzlich Gelegenheit haben, sich an einer speziellen und persönlichen Bausteinaktion für „ihr“ Gemeindezentrum zu beteiligen! Näheres werden Sie rechtzeitig erfahren!



In der Mitte des Vorgartens: Die Lichtkuppel über dem "Kreuzgang"